



Alsace
BASE

Bretagne Agriculture Sol Environnement
La Croix Pigeard 35580 LASSY France - +33.299420806



6

Dis , c'est
encore loin
L'ALSACE

Ma foi, va falloir
traverser toute la
FRANCE



ac
e



MARS 2011

Réunion de lancement à EBERSHEIM

- 75 personnes présentes, agriculteurs et techniciens
- Présentation de l'association BASE
- Témoignage d'agriculteurs en TCS ou SD
- Présentation de « vignes vivantes » Fleith Vincent
- Intervention de Matthieu ARCHAMBEAUD:
« La fertilisation localisée aux semis de printemps »

JUIN 2011

- 17 juin. Première rencontre sur le terrain.
1/2 journée en salle, puis visite chez 3 adhérents



JUIN 2011



JUIN 2011

Participation journée Strip Till 24 juin





**OBERNAI 13 SEPTEMBRE
2011
JOCELYN MICHON**

1/2 journée dans l'Amphithéâtre du Lycée

**Une autre approche de l'agriculture pour gagner
PLUS et MIEUX**

13 Septembre 2011

½ journée dans les champs, visite de couverts, et profils comparatifs, avec/sans Strip-Till



vignes



vivantes

Octobre 2011

Semis de couverts dans les vignes, de la théorie à la pratique



Création 1997

vignes



« *Faire vivre la terre
Et agir en commun* »

vivantes

- 70 domaines sur 100 communes d'Alsace; 8 groupes , en Conventiennel - AB - Biodynamie
- Une association indépendante
- Travail important sur les sols avec Yves HERODY
- Classification et cartographie géologique des sols
- Interaction des sols, des pratiques culturelles et de la vinification sur la qualité du vin.

Janvier 2012

vignes



vivantes

« Un sol vivant pour
une vigne vivante »



Alsace

BASE

Bretagne Agriculture Sol Environnement



Base est un

réseau d'échange

d'agriculteurs, et de techniciens innovants,
qui mettent en oeuvre

l'agriculture de conservation

Journée technique du 8 Novembre 2011

- Profils de sol comparatifs TCS / Labour
- Visite de couverts chez 4 adhérents de Base-Alsace
- Une trentaine de participants

Profils comparatifs TCS/LABOUR 08/11/2011



LIEU : KINTZHEIM

Sol sablo-limoneux

A gauche TCS depuis
2004, rotation (2011-
Blé) avec couvert
légumineuses+tournesol

A droite Labour
classique, rotation
(2011 Blé) couvert
moutarde broyée le
28/10

TERRE APRES EXTRACTION

TCS

LABOUR



SOL + HUMIDE + FRIABLE EN TCS que en LABOUR

Parcelle Labour: sol friable sur 27 cm puis semelle très dure et sol sec, peu de galeries de vers de terre (70/m²), présence de racines fines de moutarde en profondeur, quelques lombrics dans la zone labourée



Semelle de LABOUR

Parcelle TCS: intense activité en surface

couvert = Féveroles 80kg+ tournesol 5kg+ vesce 20kg + trèfle incarnat 10kg



Activité très importante des lombrics anéciques à tête noire 495 trous/m²

- ” Structure de type « brique creuse »
- ” Bonne circulation de l'eau



Mycéliums à 10%uvre

” Très bonne dégradation de la paille en surface car mycélium bien visible sur ces débris en surface



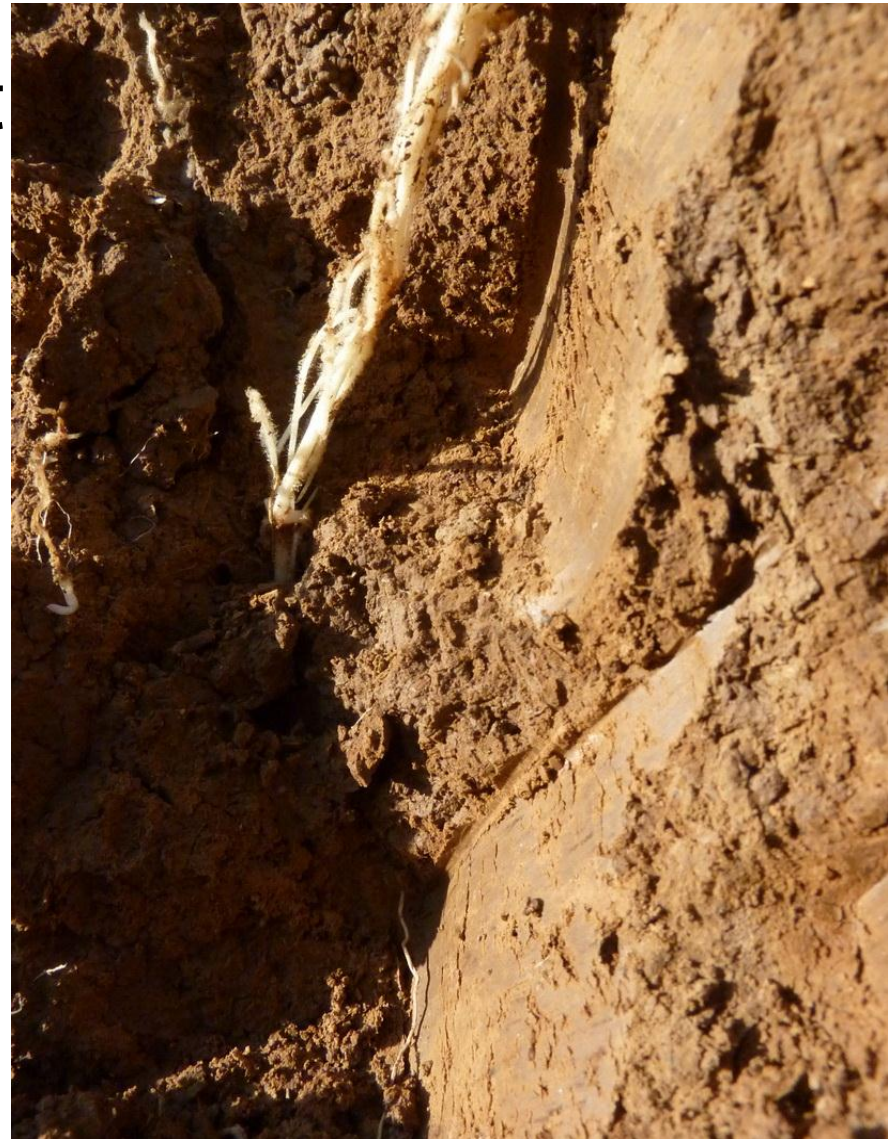


Description du PROFIL- TCS

- ” Sol très friable sur la zone travaillée (5/10cm)
- ” Zone très sableuse assez compacte mais néanmoins friable
- ” Zone à texture plus limoneuse et plus friable

Développement racinaire

“ Les racines utilisent les galeries des lombricsõ .!



VISITE DES COUVERTS



VISITE DES COUVERTS



Janvier 2011 STEVE TOWNSEND

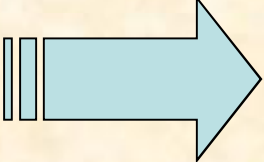


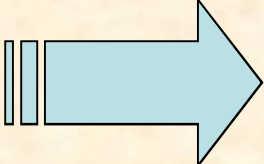
- 45 participants

**Optimisation de la
fertilisation et nutrition des
plantes en TCS avec
STEVE TOWNSEND**



80%

Il faut **VOIR**  pour **CROIRE** ?

Il faut y **CROIRE**  pour le **VOIR**

20%

VOIR

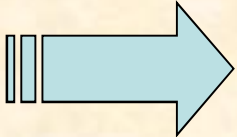


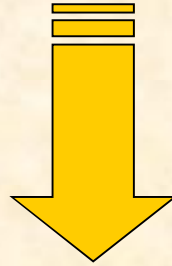
CROIRE ?



Stérile

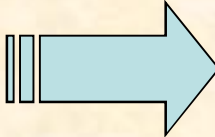
= copier > coller

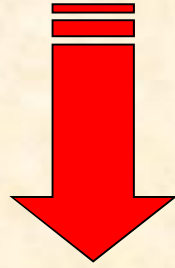
CONVICTION  REALISATION



“CREATIVITE

“ INNOVATION

CONVICTION  REALISATION



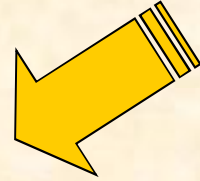
” **Angoisses**

” **Peurs**

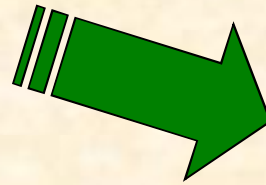


ECHANGE

CONVICTION → REALISATION



INNOVATION



ECHANGE



Base est un **réseau d'échange** d'agriculteurs, et de techniciens innovants qui mettent en oeuvre **l'agriculture de conservation**

Bretagne Agriculture Sol Environnement



Merci

Alsace
BASE 

Bretagne Agriculture Sol Environnement
La Croix Pigeard 35580 LASSY France - +33.299420806

